



# **Análisis de las Oportunidades de Desarrollo Minero de Frontera, Región de Coquimbo – Provincia de San Juan, Argentina**

Bicomisión  
Relaciones Internacionales y Jurídica  
Medio Ambiente Energía y Minería

CONSEJO REGIONAL DE COQUIMBO

31 de marzo de 2026

Carlos Sáez Abarzúa  
Geógrafo. Profesional CORE



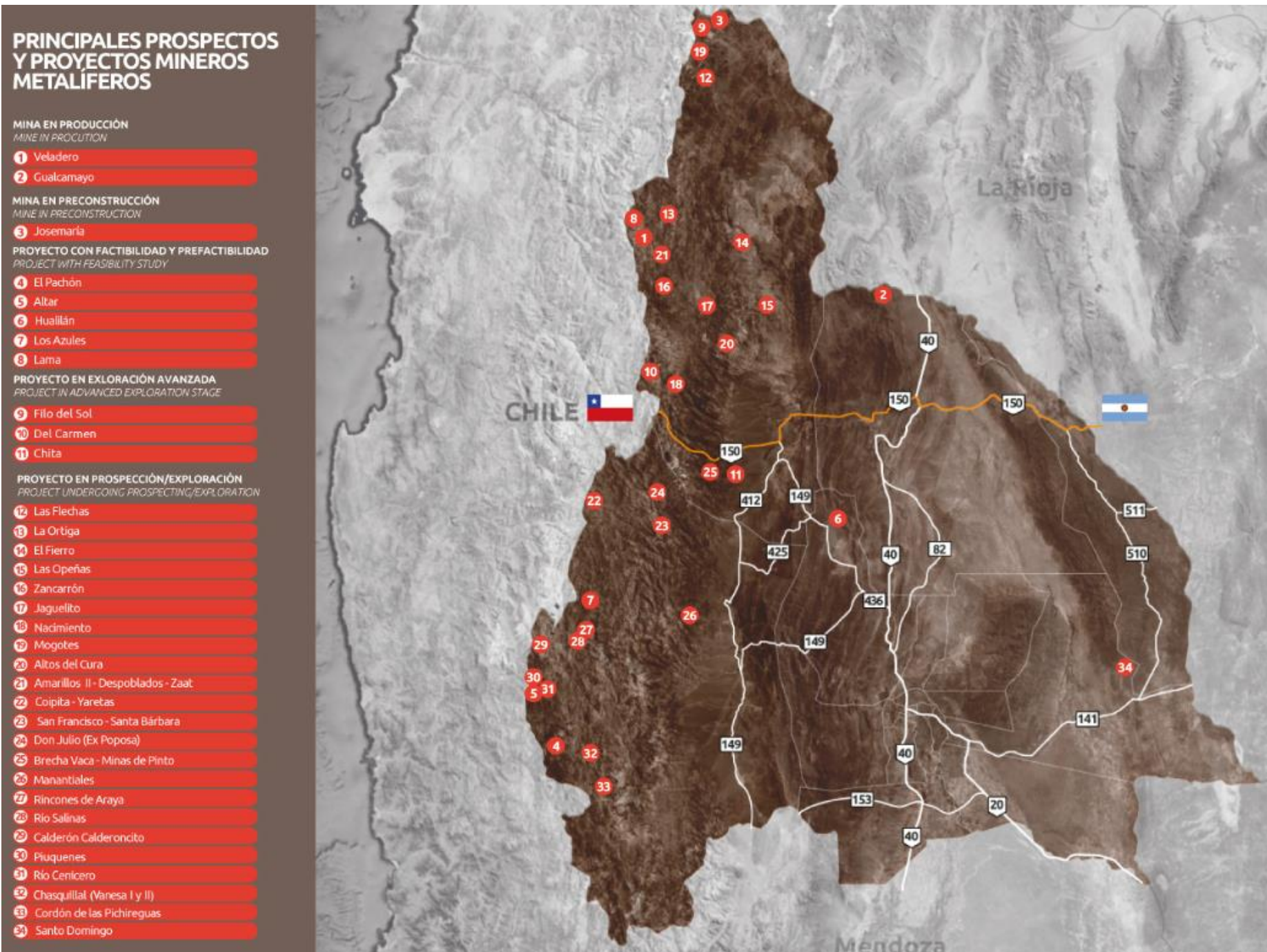
## OBJETIVO DE LA PRESENTACIÓN

Analizar las oportunidades para la región de Coquimbo a partir de la identificación de proyectos mineros de frontera, localizados en la provincia de San Juan, Argentina.

## 34 Proyectos mineros de frontera, provincia de San Juan, Argentina

- 2 en producción (Veladero y Gualcamayo)
- 1 preconstrucción (JoséMaría)
- 5 factibilidad y prefactibilidad (El Pachón, Altar, Los Azules, Lama)
- 3 Exploración avanzada (Filo del Sol, Del Carmen, Chita)
- 23 Prospección (Amarillos II, Zancarron, Nacimiento, Coipita, etc)

<https://mining.sanjuan.gob.ar/?uid=mapainteractivo>





## Características de proyectos mineros de frontera, provincia de San Juan, Argentina



# Oportunidades para la región de Coquimbo



LOCALIZACIÓN DE  
PROYECTOS MINEROS DE LA  
PROVINCIA DE SAN JUAN  
CERCANOS A LA FRONTERA  
CON CHILE



EXPERIENCIA CHILENA EN  
PRODUCCIÓN MINERA,  
TECNOLOGÍAS, SERVICIOS Y  
PROVEEDORES  
CONSOLIDADOS



EXISTE MARCO NORMATIVO  
"TRATADO CON ARGENTINA  
SOBRE INTEGRACIÓN Y  
COMPLEMENTACIÓN  
MINERA"



POSIBILIDAD DE PROVEER  
DE AGUA E INSUMOS  
(DESALACIÓN. EJ: PROYECTO  
MLP; ESCONDIDA BHP)

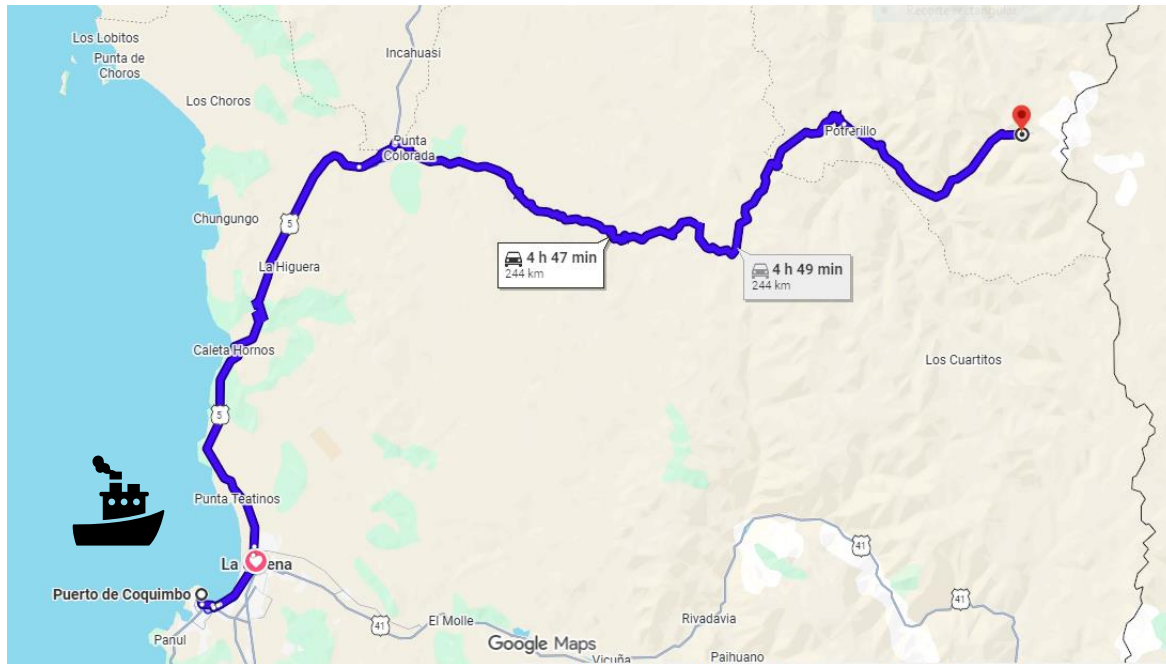


CONDICIONES NATURALES DE  
PROXIMIDAD PARA LA  
EXPORTACIÓN DE  
PRODUCCIÓN MINERA  
SANJUANINA (CAMINOS,  
PUERTOS, RED FFCC, ETC).  
CONDICIONES PARA LA  
LOGÍSTICA.



# Logística y Conectividad a Mercados Globales

¿Cómo transportar recursos a mercados globales?



Elqui: Ruta D-115, Punta Colorada. 250 km



Elqui: Ruta CH 41, Agua Negra. 232 km



Región de Coquimbo aliado estratégico de la Provincia de San Juan,  
décadas de relación bilateral

Necesidad de Integración minera:  
Chile – Argentina, Coquimbo – San Juan

No hay competencia sino que complementariedad minera y logística

---



# GRACIAS

Bicomisión  
Relaciones Internacionales y Jurídica  
Medio Ambiente Energía y Minería

---

CONSEJO REGIONAL DE COQUIMBO

31 de marzo de 2026